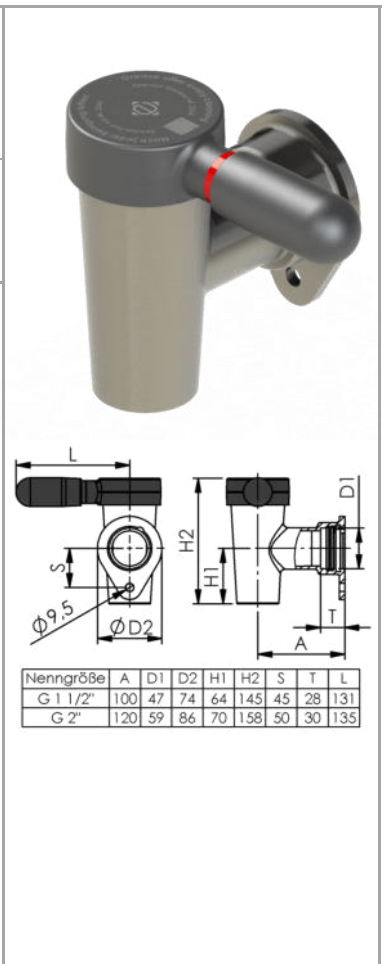
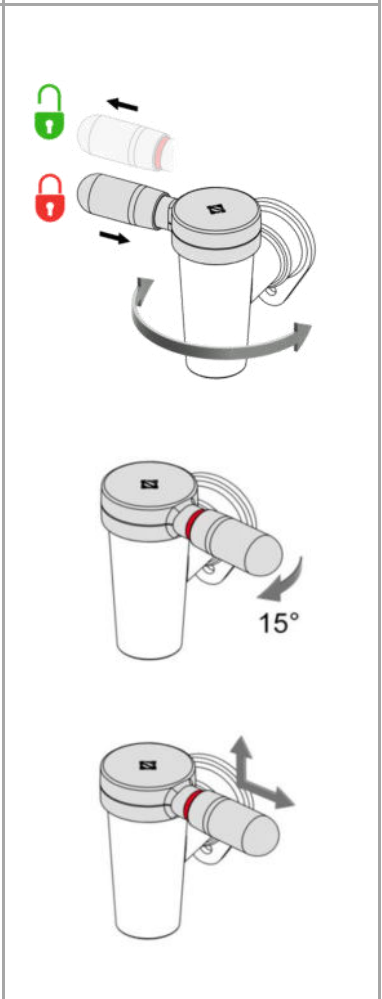


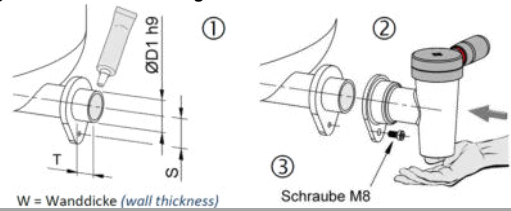
<p>Bezeichnung:</p>	<p>Sicherheitsentleerhahn steckbar Temperaturbeaufschlagung bis 160°C Edelstahl</p>	 <p>The technical drawings show a side view with dimensions L, H1, H2, S, and a detail of the valve stem with diameter $\phi 9.5$ and diameter ϕD_2. A cross-section shows dimensions A, D1, D2, H1, H2, S, T, and L. Below the drawings is a table of dimensions for different nominal sizes.</p> <table border="1" data-bbox="1133 806 1484 873"> <thead> <tr> <th>Nenngröße</th> <th>A</th> <th>D1</th> <th>D2</th> <th>H1</th> <th>H2</th> <th>S</th> <th>T</th> <th>L</th> </tr> </thead> <tbody> <tr> <td>G 1 1/2"</td> <td>100</td> <td>47</td> <td>74</td> <td>64</td> <td>145</td> <td>45</td> <td>28</td> <td>131</td> </tr> <tr> <td>G 2"</td> <td>120</td> <td>59</td> <td>86</td> <td>70</td> <td>158</td> <td>50</td> <td>30</td> <td>135</td> </tr> </tbody> </table>	Nenngröße	A	D1	D2	H1	H2	S	T	L	G 1 1/2"	100	47	74	64	145	45	28	131	G 2"	120	59	86	70	158	50	30	135
Nenngröße	A		D1	D2	H1	H2	S	T	L																				
G 1 1/2"	100	47	74	64	145	45	28	131																					
G 2"	120	59	86	70	158	50	30	135																					
<p>Art.-Nr.:</p>	<p>410-601/160 Nenngröße 1 1/2" (für Rohr $\phi 47$ mm) 410-801/160 Nenngröße 2" (für Rohr $\phi 59$ mm)</p>																												
<p>Beschreibung:</p>	<ul style="list-style-type: none"> • Geeignet für hohe Temperaturen +160°C • Alle Teile, die mit Speisen in Berührung kommen, sind aus Edelstahl gefertigt und erfüllen die Anforderungen der DIN 18855 Abs.6.2 für Kochkessel • Zugriffsicherung gegen unbeabsichtigtes Öffnen. • Wärmeisolierender Deckel und Griff aus hitzebeständigem Hightech-Kunststoff. • Anzeige der „Offen“-Stellung durch rote Markierung. • Die Kolben passen zu jedem Gehäuse und sind miteinander austauschbar—Keine Verwechslungsgefahr. • Das verwendete Schmierfett ist bis +160°C beständig und erfüllt die Anforderungen nach der „guidelines of section 21 CFR 178.3570 of FDA regulations“. • Abdichtung über hitzebeständige O-Ringe bis +200°C mit FDA Zulassung. • Von der Berufsgenossenschaft geprüft und zugelassen. 																												
<p>Funktionsweise:</p>	<p>Der Griff zeigt bei geschlossenem Sicherheitsentleerhahn nach links und rastet in dieser Stellung zum Schutz vor ungewolltem Öffnen im Gehäuse ein. Zum Öffnen muss der Griff zuerst in Achsrichtung gezogen werden. Bei sichtbarer roter Markierung kann der Sicherheitsentleerhahn durch Drehung geöffnet werden, die Kontaktzeit beim Öffnen bzw. Schließen liegt hierbei unter 5 Sekunden. Die rote Markierung ist bei geöffnetem Sicherheitsentleerhahn dauerhaft sichtbar und dient so als Anzeige und Warnhinweis. Die Abdichtung des Sicherheitsentleerhahnes geschieht mit handelsüblichen Hochleistungs-O-Ringen.</p> <p>Der Sicherheitsentleerhahn darf erst geöffnet werden, nachdem der Druck im Kochkessel auf atmosphärischen Druck reduziert wurde. Um dies zu gewährleisten ist das Öffnen grundsätzlich nur bei geöffnetem Deckel des Kochkessels erlaubt.</p> <p>Der Kolben kann erst kurz vor Erreichen der „Offen-Stellung“ ausgebaut werden.</p> <p>Zum Ausbauen des Kolbens wird dieser aus der „Offen-Stellung“ heraus um 15° zurück gedreht. Nur in dieser Position kann der Kolben bei gleichzeitigem Ziehen des Griffes aus dem Gehäuse gehoben werden.</p> <p>Das Einsetzen des Kolbens geschieht ebenfalls in dieser Position. Eine Markierung auf dem Gehäuse erleichtert das Auffinden dieser Position.</p>	 <p>The diagram shows three stages: 1. Closed position with the handle pointing left. 2. Opening process: handle is pulled forward and then rotated clockwise. A red mark on the handle indicates the open position. 3. Piston removal: the handle is rotated back 15 degrees from the open position, and the piston is pulled out.</p>																											

Montage bzw.
Demontage:

Ausführung mit steckbarem Anschluss

1. Montaggestutzen leicht einfetten.
2. Sicherheitsentleerhahn aufstecken, nach Fertigstellung zeigt die Ausflussrichtung senkrecht nach unten.
3. Mit M8-Schraube befestigen.

Nenngröße	D1 in (mm)	T in (mm)	S in (mm)
G 1 1/2"	47 h9	28 + W	45
G 2"	59 h9	30 + W	50



Bestimmungsgemäße
Verwendung:

Der Sicherheitsentleerhahn ist dazu bestimmt an gewerblichen Kochgeräten verwendet zu werden. Er ist als Auslasshahn sowohl für drucklose Geräte, als auch für Druckanlagen mit einem Betriebsdruck bis max. 0,5 bar vorgesehen.

Die Benutzung der Armatur darf nur von unterwiesenem Fachpersonal über 14 Jahre erfolgen.

Die Montage und Demontage darf nur von anerkannten Fachhandwerkern

Nicht
bestimmungsgemäße
Verwendung:

Der Sicherheitsentleerhahn ist **nicht** dafür vorgesehen an Druckgargeräten mit einem Betriebsdruck höher als 0,5 bar eingesetzt zu werden.

Nicht geeignet für eine Temperaturbeaufschlagung von höher +160°C.

Gefahrenhinweis:

Bei jedem Entleeren besteht Verbrühungsgefahr durch auslaufende heiße Flüssigkeit. Wird der Sicherheitsentleerhahn bei bestehendem Überdruck geöffnet, tritt bei überhitztem Kochgut eine spontane Verdampfung von Wasser ein, was mit einer erheblichen Volumenausdehnung verbunden ist. Als Folge besteht erhöhte Verbrennungs- bzw. Verbrühungsgefahr für den Benutzer.

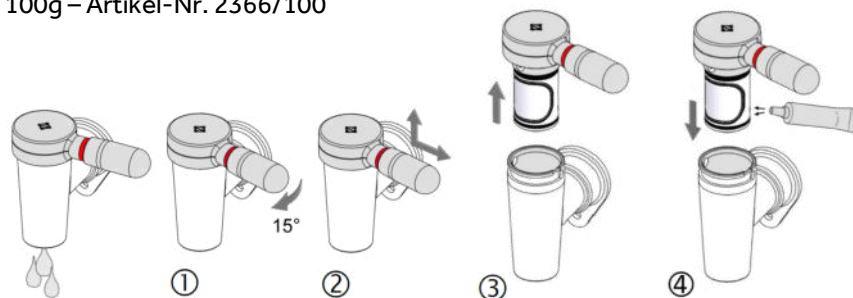
Die Demontage bzw. die Reparatur des Sicherheitsentleerhahnes darf nur bei drucklosem und vollständig entleerten Kochgeräten erfolgen.

Pflegehinweis:

Keine stark chlorid- oder säurehaltigen Reiniger verwenden. Auf den Gebrauch von Hochdruckreinigungsgeräten ist, u.a. gemäß dem Arbeitsblatt VdF 018, zu verzichten. Alle Arten von Scheuermitteln sind zur Reinigung **nicht** geeignet sind, da sie die Oberflächen zerkratzen.

Nach jeder Reinigung O-Ringe und Kolben leicht einfetten. Zum Nachfetten Echtermann Hahn- und Armaturenspezialfett verwenden.

Tube Fett 100g – Artikel-Nr. 2366/100



Zulassungen:

- DGUV geprüft und zugelassen
- Schmierfett nach guidelines of section 21 CFR 178.3570 of FDA regulations
- Hitzebeständige O-Ringe bis +200°C mit FDA Zulassung

Hersteller:

Gebr. Echtermann GmbH & Co.KG

Bertholdstr. 5
D 58644 Iserlohn

Tel: +49 (0) 2371 / 9582-0
Fax: +49 (0) 2371 / 52787
Email: contact@echtermann.de