

## Pralinentheke Karina 137

5-seitig isolierverglaste Pralinen-Schokoladenverkaufstheke. Die höhenverstellbaren ( 32 mm ) Auflagewinkel der Glasböden und der innere Boden sind in CNS gefertigt. Die LED-Beleuchtung, welche sich im frontseitig unter dem oberen Glasrahmen befindet ist separat an der Vitrine, außen ein-/ausschaltbar. Die Temperatur wird mit einem elektronischen Thermostat gesteuert und die Innenraumtemperatur ist durch die digitale Temperaturanzeige gut ablesbar. In dem Gerät wird speziell für Pralinen bzw. Schokolade eine **Luftfeuchte von 40/44%** erreicht. Die Vitrine ist mit 4 Rollen versehen von denen 2 Stück mit Bremsen ausgerüstet sind. Das Glas ist mit einer schwarzen Rahmenfolie abgesetzt und zwischen dem schwarzen Holz furnierten Aggregateunterbau befindet sich ein Aluminiumrahmen. Bedienerseitig ist das Lüftungsblech aus CNS hergestellt. Keine Lagertheke

Artikel-Nr.: 23120020  
GTIN: 4059395012118



### Produktvorteile:

- Für die Präsentation von Pralinen oder Schokolade
- 5-seitig isolierverglast
- Verglasung aus energiesparendem 3-fachen Isolierglas
- 3 Glasetagen mit CNS Auflagewinkel, höhenverstellbar
- Edelstahlauslageboden
- Bedienerseitig 2 Drehtüren
- Schaltbare LED Innenbeleuchtung
- Digitale Temperaturanzeige
- Elektronische Temperaturregelung
- Max. Luftfeuchte von 40 % bis 44 %
- 4 Rollen, 2 mit Feststellbremse

### Technische Daten:

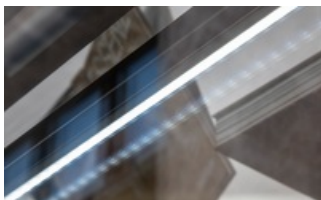
Geräteart	Kühlvitrine
Produktgruppe	C
Herstellerkennung	Karina 137
Abmessungen außen:	
Breite	1340 mm
Tiefe	710 mm
Höhe	1340 mm
Aufstellart	Standgerät
Öffnungssystem	Glasschiebetür
Temperaturbereich von	14 °C
Temperaturbereich bis	16 °C
Anzahl der Türen	2
Innenbeleuchtung	Ja
Aussenmaterial	Glas, Aluminum, Holz
Innenmaterial	Glas, Edelstahl
Anschlußart	Steckerfertig (230V)
Anschlusswert Elektro	0,5 kW
Spannung	230 Volt
Bruttogewicht	279 kg
Serienzubehör	3 Glasetagen 395 x 1270 mm
Einsetzbar Umgebungstemperatur	30 °C

bis	
Raumfeuchte bis	55 %
Kühlung	Umluft
Tauwasserverdunstung	Ja
Abtauung	Automatisch
Wandstärke Isolierung	23 mm
Kältemittel	R 290 (Propan)/GWP 3

## Energiedaten

Bruttoinhalt	550 l
Energieverbrauch im Jahr	6899 kWh
Lichtquellenart	LED

## Weitere Ansichten



## Sonderzubehör gegen Mehrpreis:

**Kupfercutter - Der kleine Helfer zur Folienentfernung**  
GTIN: 4059395031409

Artikel-Nr.: 92900600

Direkt zum Produkt



Direkt zu den technischen Dokumenten



Für Druckfehler keine Haftung.

KBS Gastrotechnik GmbH | Schoßbergstraße 26 | 65201 Wiesbaden | Tel.: +49 611 44787-150 | [www.kbs-gastrotechnik.de](http://www.kbs-gastrotechnik.de)