

Pralinentheke Karina 97

5-seitig isolierverglaste Pralinen-Schokoladenverkaufstheke. Die höhenverstellbaren (32 mm) Auflagewinkel der Glasböden und der innere Boden sind in CNS gefertigt. Die LED-Beleuchtung, welche sich im frontseitig unter dem oberen Glasrahmen befindet ist separat an der Vitrine, außen ein-/ausschaltbar. Die Temperatur wird mit einem elektronischen Thermostat gesteuert und die Innenraumtemperatur ist durch die digitale Temperaturanzeige gut ablesbar. In dem Gerät wird speziell für Pralinen bzw. Schokolade eine **Luftfeuchte von 40/44%** erreicht. Die Vitrine ist mit 4 Rollen versehen von denen 2 Stück mit Bremsen ausgerüstet sind. Das Glas ist mit einer schwarzen Rahmenfolie abgesetzt und zwischen dem schwarzen Holz furnierten Aggregateunterbau befindet sich ein Aluminiumrahmen. Bedienerseitig ist das Lüftungsblech aus CNS hergestellt. Keine Lagertheke

Artikel-Nr.: 23120018
GTIN: 4059395012095



Produktvorteile:

- Für die Präsentation von Pralinen oder Schokolade
- 5-seitig isolierverglast
- Verglasung aus energiesparendem 3-fachen Isolierglas
- 3 Glasetagen mit CNS Auflagewinkel, höhenverstellbar
- Edelstahlauslageboden
- Bedienerseitig 2 Schiebetüren
- Schaltbare LED Innenbeleuchtung
- Digitale Temperaturanzeige
- Elektronische Temperaturregelung
- Max. Luftfeuchte von 40 % bis 44 %
- 4 Rollen, 2 mit Feststellbremse

Technische Daten:

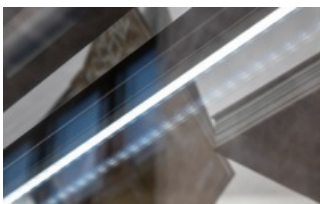
Geräteart	Kühlvitrine
Produktgruppe	C
Herstellerkennung	Karina 97
Abmessungen außen:	
Breite	940 mm
Tiefe	710 mm
Höhe	1340 mm
Aufstellart	Standgerät
Öffnungssystem	Glastür
Temperaturbereich von	14 °C
Temperaturbereich bis	16 °C
Anzahl der Türen	2
Innenbeleuchtung	Ja
Aussenmaterial	Glas, Aluminum, Holz
Innenmaterial	Glas, Edelstahl
Anschlußart	Steckerfertig (230V)
Anschlusswert Elektro	0,5 kW
Spannung	230 Volt
Bruttogewicht	200 kg
Serienzubehör	3 Glasetagen 395 x 865 mm
Einsetzbar Umgebungstemperatur	30 °C

bis	55 %
Raumfeuchte bis	Umluft
Kühlung	Ja
Tauwasserverdunstung	Manuell
Abtauung	23 mm
Wandstärke Isolierung	R 290 (Propan)/GWP 3
Kältemittel	

Energiedaten

Luftschallemissionsklasse	D
Luftschallemission	55 dB
Bruttoinhalt	380 l
Energieverbrauch im Jahr	6899 kWh
Lichtquellenart	LED

Weitere Ansichten



Sonderzubehör gegen Mehrpreis:

Kupfercutter - Der kleine Helfer zur Folienentfernung
GTIN: 4059395031409

Artikel-Nr.: 92900600

Direkt zum Produkt



Direkt zu den technischen Dokumenten



